

## Anmeldung

Bei Interesse melden Sie sich bitte bis zum

**07. März 2019**

im Pastoralbüro an:

**Tel.:** 02683-43336

oder

**E-Mail:** [pastoralbuero@kkgvrw.de](mailto:pastoralbuero@kkgvrw.de)

**Name:**

**Vorname:**

**Straße:**

**Ort:**

**Telefon:**

**E-Mail:**

**Unterschrift:**

Oder per E-Mail:

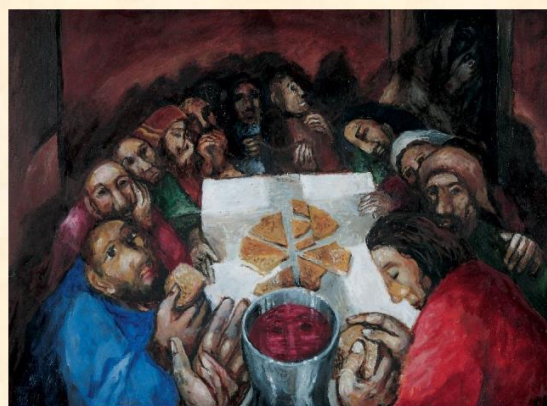
[stephan.schwarz@erbistum-koeln.de](mailto:stephan.schwarz@erbistum-koeln.de)

per Telefon: Diakon Schwarz

02645-9729292



## **Für das Leben der Welt**



## **Exerziten im Alltag**

## **Exerziten im Alltag**

in der

## **Fastenzeit 2019**

im Pfarrverband

„Rheinischer Westerwald“

Grundlage dieser Exerzitien im Alltag ist das 6. Kapitel des Johannes-Evangeliums.

In der 1. Woche geht es anhand der Erzählung von der Brotvermehrung um die Verdeutlichung von Gottes liebender Fürsorge für seine Schöpfung und die Menschen.

Die Geschichte vom Seesturm ist das Thema der 2. Woche.

In der 3. und 4. Woche entfaltet sich die so genannte Brotrede. Auf einem teilweise mühsamen Weg durch Missverständnisse und Widerstände offenbart sich Jesus als das von Gott gesandte Leben für die Welt – das wir uns in der Eucharistie immer wieder neu "einverleiben" können.

In der 5. und letzten Woche schließlich geht es darum, sich in aller Freiheit für oder gegen den Glauben, für oder gegen das Leben, das von Gott kommt, zu entscheiden.

Die Gruppentreffen finden statt am:

Donnerstag, 14. März

Donnerstag, 21. März

Donnerstag, 28. März

Donnerstag, 04. April

Donnerstag, 11. April

jeweils von 19.30 - 21.00 Uhr  
im Kloster Ehrenstein

**Kontaktperson:**

Diakon Stephan Schwarz

**Zum Team gehören außerdem:**

Anita Buchholz / Sr. Therese Nolte

**Herzliche Einladung!**

**Exerzitien im Alltag – konkret**

... sind eine Antwort auf die **Sehnsucht** nach wirklich tragender Glaubenserfahrung, nach einer tiefen Begegnung mit sich selbst, mit anderen Menschen, mit Gott;

... sind ein **Übungsweg**, der helfen will, feinfühlig zu werden für die Gegenwart Gottes im persönlichen Leben;

... sind ein **Erfahrungsweg**, Gott aus dem Leben heraus und das Leben von Gott her zu verstehen, denn Gott und das Leben gehören zusammen;

... sind ein **Verwandlungsweg**, ein Weg, sich dafür bereit zu machen, dass Gott das ganze Leben in ein „Leben in Fülle“ verwandeln will.

Unser Angebot führt mitten in den Alltag hinein. Das gibt die Chance, (neu) zu erfahren, dass Gott nicht nur in der Kirche oder in einer anderen „frommen Umgebung“, sondern mitten im alltäglichen Leben zu suchen und zu finden ist.